

PARCMONET

Pra você, **o melhor**



Um refúgio perfeitamente alinhado com o ritmo cosmopolita.

Uma verdadeira obra-prima
onde cada detalhe reflete
a harmonia entre arte e
vida cotidiana.

Localizado na entrada da área mais prestigiada da cidade, o Parc Monet proporciona aos seus residentes uma localização privilegiada, possibilitando um acesso fácil às conveniências essenciais para uma rotina moderna.



parc
MONET

Colégio Mauá

Tênis Clube

Posto de gasolina

Cross training e academia

Cucas da Rosana

Acesso rápido à saída da cidade

Brigada Militar

Instituto de idiomas

Shopping Santa Cruz e Comercial Zaffari

Avenida do Imigrante

Centro

Walkability

Walk Score
Índice de caminhabilidade

92



Colégio Mauá
⌚ 8 minutos caminhando



Brigada Militar
⌚ 1 minutos caminhando



Shopping Santa Cruz
⌚ 8 minutos caminhando



Tênis Clube
⌚ 6 minutos caminhando



Instituto de Idiomas
⌚ 1 minuto caminhando



Comercial Zaffari
⌚ 10 minutos caminhando



Cucas da Rosana
⌚ 2 minutos caminhando



Avenida do Imigrante
⌚ 5 minutos caminhando



Restaurante de Sushi
⌚ 6 minutos caminhando



Posto de Gasolina
⌚ 2 minutos caminhando



Cross e Academia
⌚ 2 minutos caminhando



Escola Infantil
⌚ 2 minutos caminhando



Box condominial com tomada para carro elétrico



Infraestrutura para portaria virtual



Reaproveitamento da água da chuva



Espera para placas solares



No Parc Monet,
o luxo é uma
experiência que
permeia todos os
aspectos de sua vida.



Área do terreno: 1.533,13m²

Quantidade de andares: 16

Apartamentos: 57 unidades de 1 e 2 dormitórios com suíte

2º pavimento

- **201:** Área privativa: 88,74m² Terraço privativo: 66,44m²
- **202:** Área privativa: 88,74m² Terraço privativo: 31,53m²

3º pavimento

- **303:** Área privativa: 43,18m² • Terraço privativo: 21,26m²
- **301 e 302:** Área privativa: 88,47m²

4º a 13º
pavimento
tipo

- **401 a 1301:** Área privativa: 90,95m²
- **402 a 1302:** Área privativa: 90,95m²
- **404 a 1304:** Área privativa: 88,74m²
- **403 a 1303:** Área privativa: 43,18m²
- **405 a 1305:** Área privativa: 88,74m²

14º pavimento
cobertura

- **1401 e 1402:** Área privativa: 102,85m² • Terraço privativo: 72,48m²
- **1403:** Área privativa: 43,18m²

Lojas: 3 unidades

• **Loja 1:** 127,52m²

• **Loja 2:** 139,4m²

• **Loja 3:** 135,51m²



Subsolos
Garagens

Térreo
Salas comerciais e garagens

2º pavimento
02 aptos de 2 dormit. c/ terraço

3º pavimento
Piscina, terraço, academia, playground, brinquedoteca, coworking, salão de Festas, 01 apto de 01 dormit. c/ terraço, 02 aptos de 02 dormit.

Pavimento tipo
04 aptos de 02 dormit., 01 apto de 01 dormit.

14º pavimento
02 Coberturas de 02 dormit., 01 Cobertura de 01 dormit.

POSIÇÃO SOLAR

Salas comerciais

Frente Norte

Piscina

Leste / Norte / Oeste

Apartamento 201 (02 dormitórios)

Sul/Leste

Apartamento 202 (02 dormitórios)

Sul/Oeste

Apartamento 301 (02 dormitórios)

Sul/Leste

Apartamento 302 (02 dormitórios)

Sul/Oeste

Apartamento 303 (01 dormitório)

Leste

Apartamentos final 01 (02 dormitórios)

Norte/Leste

Apartamentos final 02 (02 dormitórios)

Norte/Oeste

Apartamentos final 03 (01 dormitório)

Leste

Apartamentos final 04 (02 dormitórios)

Sul/Leste

Apartamentos final 05 (02 dormitórios)

Sul/Oeste

Esquadria de alumínio

Possui pintura eletrostática na cor preta.

Pé Direito

Varia de 2,60m² a 2,65m², medido do piso pronto até a laje.

Piso

Nas áreas sociais, o piso é de porcelanato. Nos dormitórios, é utilizado piso laminado.

Acabamento das Áreas Molhadas

Revestimento das paredes é feito nas áreas de cozinha, área de serviço e banheiros, alcançando a altura do forro.



Áreas do condomínio

- 1 Espaço gourmet e pub com churrasqueira;
- 2 Academia completa;
- 3 Playground e brinquedoteca;
- 4 Terraço descoberto para lazer e descanso;
- 5 Piscina adulto e infantil;
- 6 Deck de madeira com cadeiras e espreguiçadeiras;
- 7 Coworking.



Playground



Coworking



Piscina



Academia



Brinquedoteca



Salão



2º pavimento

Veja a vista do apartamento:



201

Área privativa: 88,74m² Terraço privativo: 66,44m²



202

Área privativa: 88,74m² Terraço privativo: 31,53m²



3º pavimento

Veja a vista do apartamento:



303
Área privativa: 43,18m² Terraço privativo: 21,26m²



301
Área privativa: 88,74m²



302
Área privativa: 88,74m²



Pavimento Tipo

Veja a vista do apartamento:



403 a I303

Área privativa:
43,18m²



401 a I301

Área privativa:
90,95m²



402 a I302

Área privativa:
90,95m²



404 a I304

Área privativa:
88,74m²



405 a I305

Área privativa:
88,74m²



Cobertura

Veja a vista do apartamento:



1401
Área privativa: 102,85m²
Terraço privativo: 72,48m²

1403
Área privativa: 43,18m²



1402
Área privativa: 102,85m²
Terraço privativo: 72,48m²





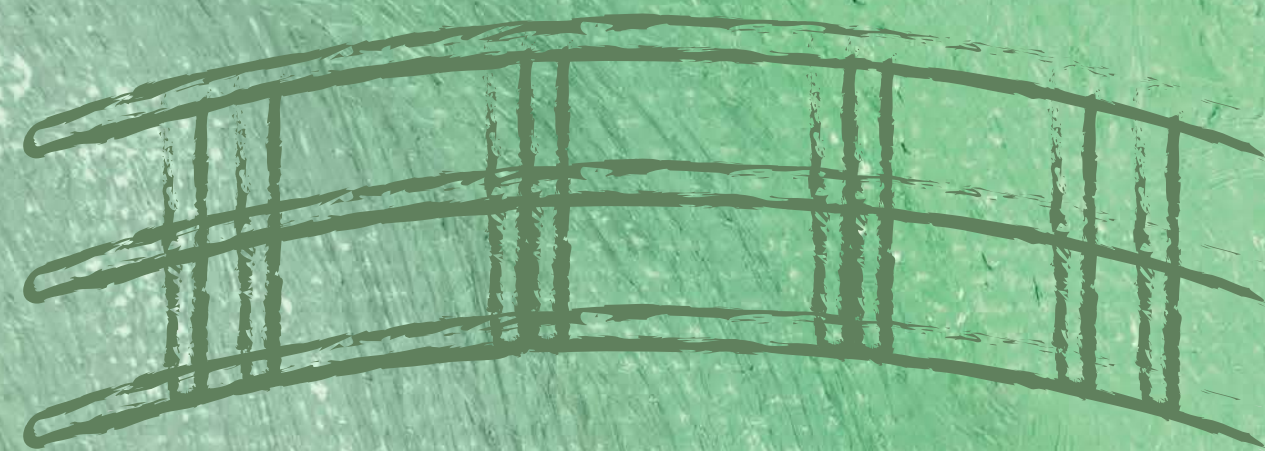












PARCMONET

Pra você, **o melhor**